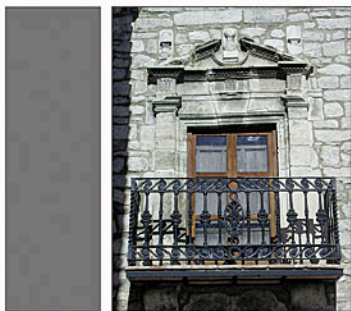


El origen histórico de Fortanete hunde sus raíces en la Edad Media. Tras la donación de Pedro II del castillo y villa de Fortanete a la Orden del Hospital de San Juan de Jerusalén, pasó a formar parte del amplio señorío que dicha orden militar poseyó en las altas tierras del Maestrazgo, perteneciendo a la Encomienda de Aliaga.

Los siglos XVI y XVII fueron periodos de prosperidad económica, lo que tuvo su fiel reflejo en la arquitectura de la localidad. De esta época son la Casa Consistorial (s. XVI) y la Iglesia Parroquial (finales del s. XVII), así como varias casas solariegas. Su riqueza ganadera (destacaba su cabaña de ovino trashumante) permitió el desarrollo de la manufactura textil de la lana, que se exportaba hacia las vecinas regiones de Levante y Cataluña.

A partir de mediados del siglo XVIII se produjo un fuerte incremento de la población, lo que obligó a roturar nuevas tierras de labor en detrimento del sistema ganadero, creciendo el número de masadas. Por otro lado, con el siglo XIX se inició una etapa de convulsiones políticas y sociales, cuyo momento de máxima virulencia tuvo lugar con las Guerras Carlistas. No obstante, fue a finales de este siglo cuando Fortanete alcanzó, con más de 1.700 almas, su máximo histórico de población.

Entre las décadas de 1950 y 1980 se produjo un fuerte proceso emigratorio y la consiguiente pérdida de población, hasta quedar reducida a dos centenares de vecinos. Sin embargo, Fortanete es hoy un municipio que lucha por su futuro, que se resiste a perder su memoria colectiva y su identidad como pueblo.



FIESTAS POPULARES

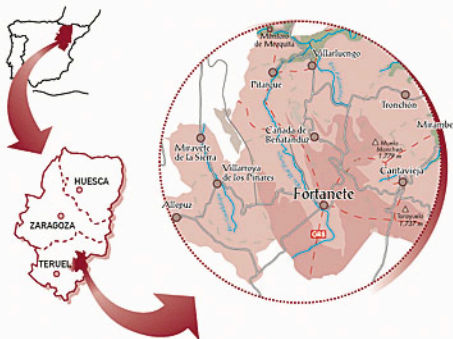
- Fiestas de San Cristobal 10 de Julio
- Fiestas de San Lorenzo 10 de Agosto
- Romería Virgen del Buen Suceso Junio
- Fiesta de los Pastores 29 de Junio

DIRECCIONES DE INTERÉS

AYUNTAMIENTO	978 778 101
BARES:	
Bar Aragónés	978 778 117
Bar La Teñada	978 778 111
Disco Bar Azahara	617 510 669
RESTAURANTES	
Bar Restaurante El Rincón	978 778 125
ALOJAMIENTOS: Casas de Turismo Rural	
Aquí Maestrazgo	978 778 267 - 689 132 601
ALOJAMIENTOS: Albergue	
Albergue La Tiñada	978 778 144
ZONA DE ACAMPADA	
Ayuntamiento	978 778 101
REPOSTERIA	
Panadería Virgen del Buen Suceso	978 778 179
CARNICERÍA	
Carnicería Emilia Soler	978 778 116
TIENDAS	
Ultramarinos, Secadero de	
Jamones y Embutidos DAUDEN	978 778 124

www.fortanete.net

COMO LLEGAR



MAESTRAZGO • MAESTRAZGO • MAESTRAZGO
MAESTRAZGO

Fortanete

FORTANETE

En la comarca turolense del Maestrazgo, entre montañas y pinares, se localiza el municipio de Fortanete, pequeño pueblo serrano, apacible y acogedor, que antaño fue una villa bien poblada, industrial y próspera. En la actualidad sus vecinos se dedican principalmente a actividades agrícolas y ganaderas, con un sector turístico incipiente.

El pueblo se halla situado en el valle del río Fortanete, al resguardo de dos robustas alineaciones montañosas, la Sierra de La Cañada y las Sierras de Tarrascón-Las Lastras. En sus cumbres, aplanadas y macizas, por encima de 1.700 metros de altitud, nacen los tajos que numerosos barrancos han excavado en sus laderas a modo de profundas muescas esculpidas pacientemente a lo largo de millones de años.

NATURALEZA VIVA

Su paisaje vegetal es típicamente de montaña calcárea mediterránea, con abundante vegetación forestal, bien poblado de pinares y pastizales donde el suelo lo permite. El pino silvestre, acompañado de sabina rastrera (chaparra), corona las sierras y áreas más elevadas del término. Ésta es la tierra del rovellón. En los alrededores de la población el boj (buj) es el elemento vegetal más abundante. Por otro lado, el pino negro coloniza los montes a menor altitud, con un cortejo de enebros, sabinas negralses y todo un amplio elenco de vegetación adaptada a estas condiciones de montaña. Un hábitat idóneo para una abundante y variada fauna silvestre entre la que no falta el jabalí, el zorro o la cabra montés, con el buitre leonado escudriñando desde los límpidos cielos.

Por su situación geográfica, Fortanete posee un clima propio de montaña con claras influencias mediterráneas. Sus inviernos son fríos y rigurosos, con frecuente presencia de la nieve. Los veranos suaves, soleados y muy agradables, apropiados para el esparcimiento y disfrute de la naturaleza. Las estaciones más lluviosas son el otoño, periodo breve pero particularmente apacible, y los últimos meses de primavera, coincidiendo en este caso con una auténtica eclosión de vida y color.

